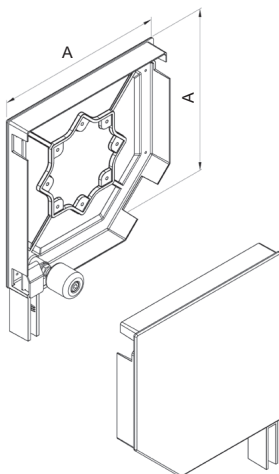


Wir Informieren das ab dem 2020.01.20 neue Blendenkappen mit Einlaufrolle Blendenkappen **BS 45/ER** und Konsolen **KBS 45/ER** zum Angebot hinzugefügt werden. Die jetzige Lösung ist verfügbar, solange der Vorrat reicht.

BS 45 / ER

NEW



Blendenkappen 45° - Bolzen Typ II

Packung: Paar

	A	
BS45/ER/250/x	252	6
BS45/ER/300/x	302	6

x Farbe

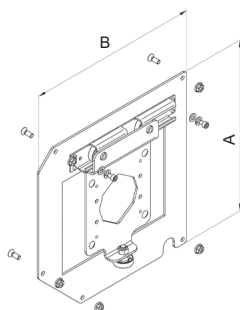
00	unlackiert
01	silber
02	weiß
03	grau
08	dunkelbraun
09	braun
23	anthrazitgrau
28	nuss
30	goldeiche

	00	01	02	03	08	09	23	28	30
BS45/ER/250/x	x	x	x	x	x	x	x		x
BS45/ER/300/x	x	x	x	x	x	x	x	x	x

Systeme BGR / BKR

KBS 45 / ER

NEW



Konsole für Blendenkappen

Packung: Satz

- KBS45/ER/250** • verzinkt, verwendet mit Blendeplatten BS45/ER/250
- KBS45/ER/300** • verzinkt, verwendet mit Blendeplatten BS45/ER/300

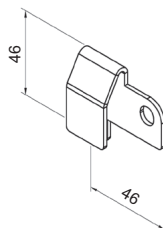
	A	B	
KBS45/ER/250	237	238	1
KBS45/ER/300	287	288	1

Das Set enthält [St.]	
Konsole	1
Schraube M6x16	4/5
Flanschmutter M6	4/5

Systeme BGR / BKR

SLB/1

NEW

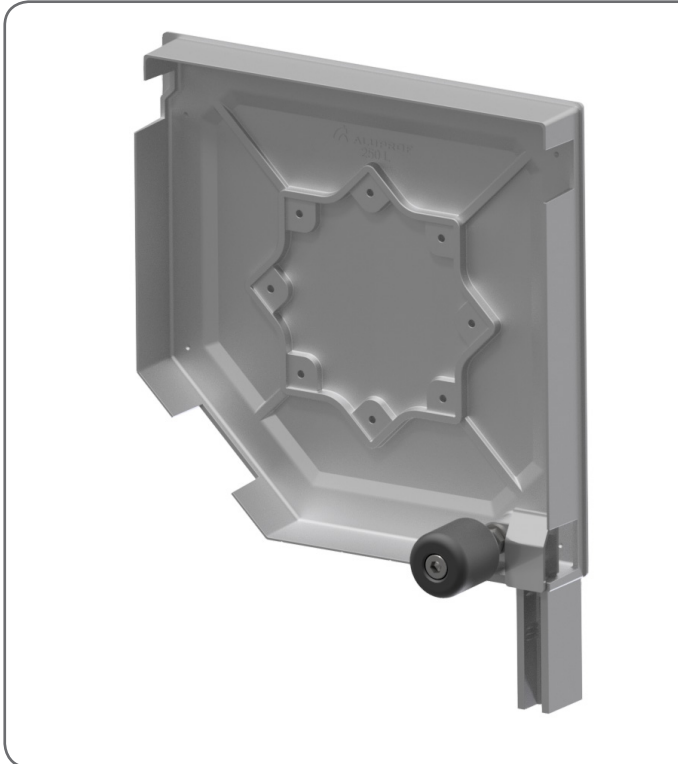


Einlaufgleiter

Packung: 6 Paar

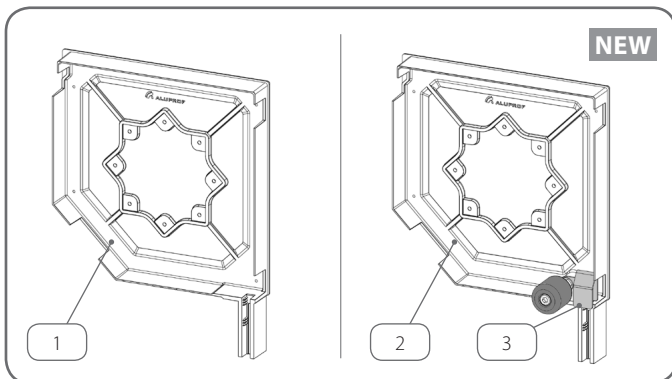
- SLB/1** • für Blendenkappen BS 45 / ER

Systeme BGR / BKR

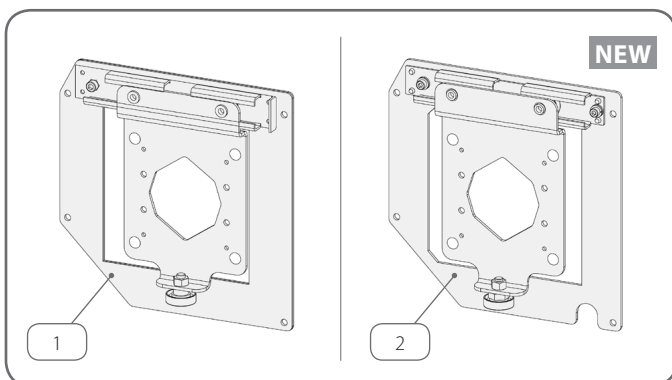


Vorhandene Produkte

Neue Produkte



	Name des Teils	Katalogcode
1.	Blendenkappen 45° - Bolzen Typ II	BS 45/250 BS 45/300
2.	Blendenkappen 45° - Bolzen Typ II	BS 45/ER/250 BS 45/ER/300
3.	Einlaufgleiter	SLB/1

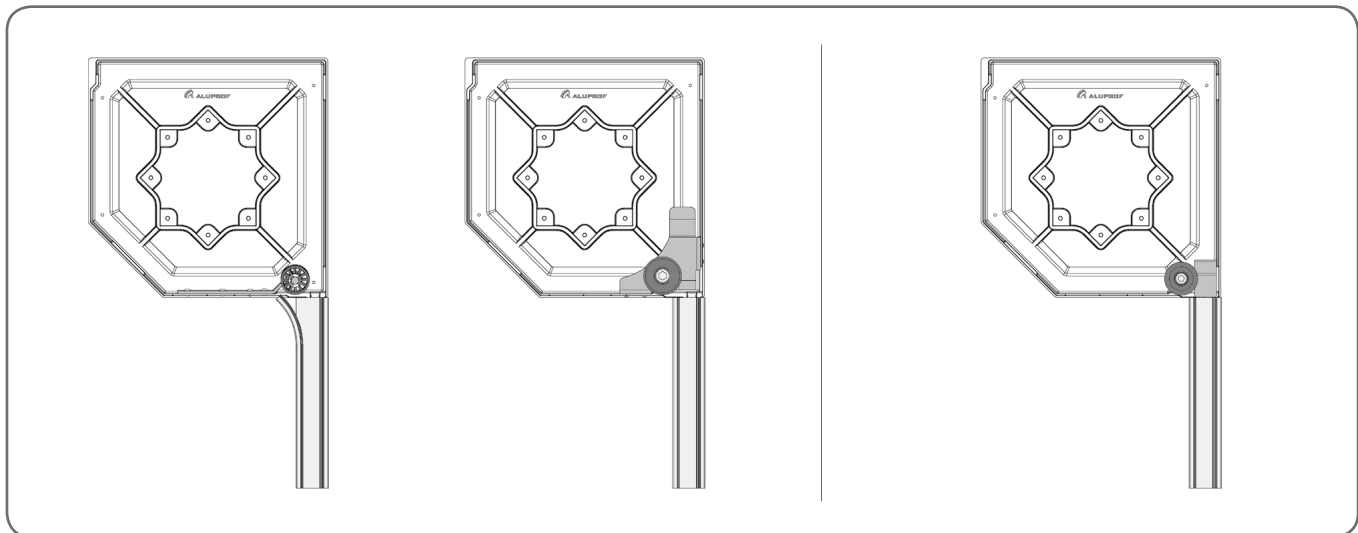
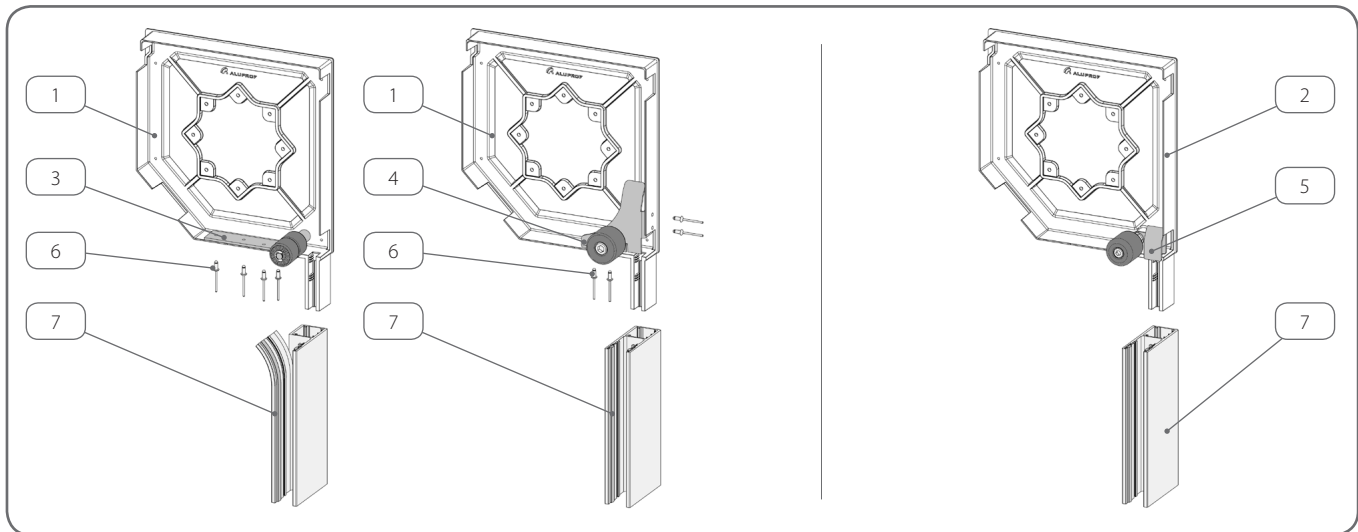


	Name des Teils	Katalogcode
1.	Konsole für Blendenkappen	KBS 45/250 KBS 45/300
2.	Konsole für Blendenkappen	KBS 45/ER/250 KBS 45/ER/300

MONTAGE

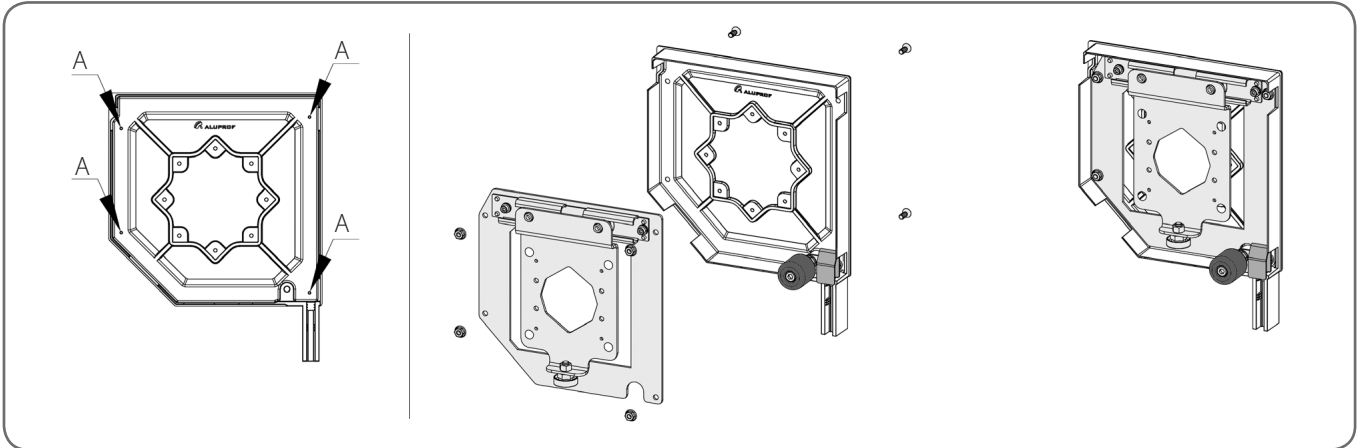
Derzeit verwendete Lösungen

Neue Lösung



	Name des Teils	Katalogcode
1.	Blendenkappen 45° - Bolzen Typ II	BS 45/250 BS 45/300
2.	Blendenkappen 45° - Bolzen Typ II	BS 45/ER/250 BS 45/ER/300
3.	Metall-Polyamid-Einlaufrolle	ER2
4.	Metall-Polyamid-Einlaufrolle	ER3
5.	Einlaufgleiter	SLB/1
6.	Popnieten	PN4x8
7.	Führungsschiene	

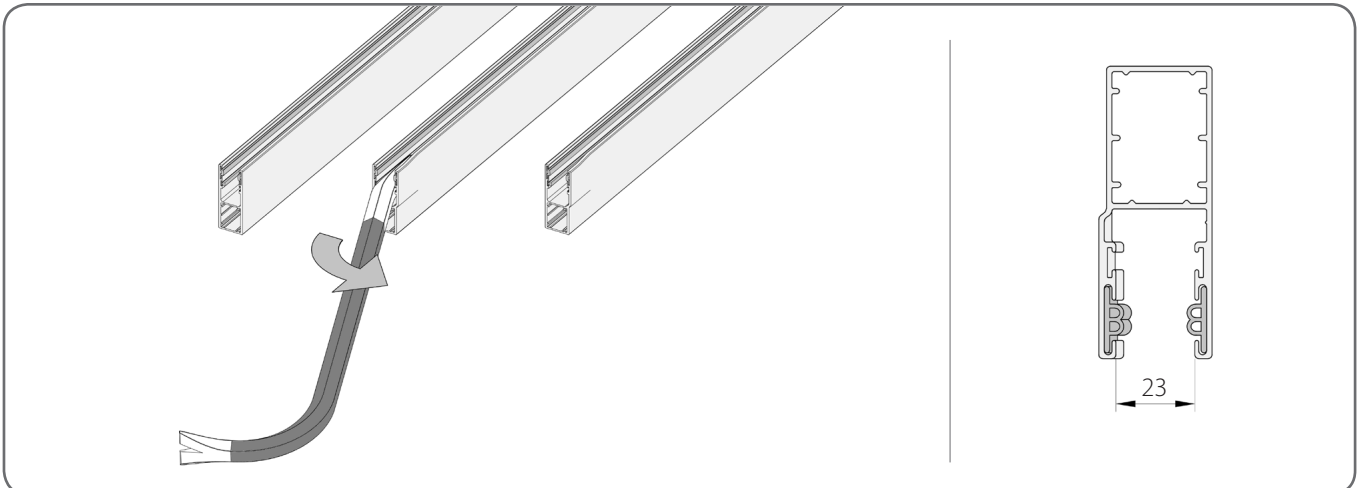
In den Blendenkappen befinden sich Markierungen (A) die zum vorbereiten der Löcher für die Verbindungselemente der Konsole mit der Blendenkappe dienen



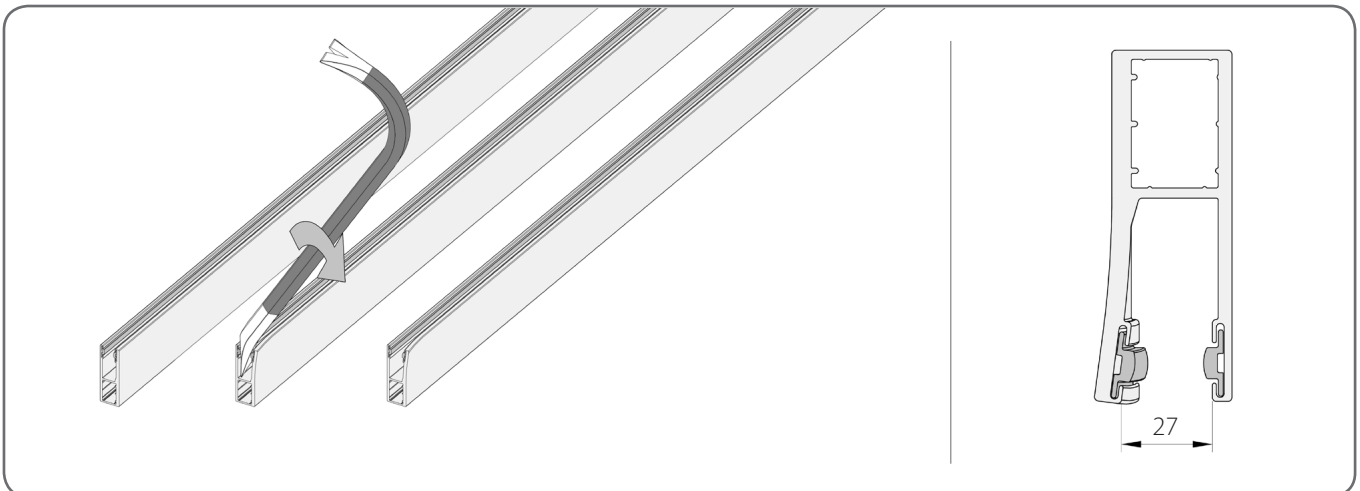
TECHNOLOGIE DER FÜHRUNGSSCHIENEN

Die Verwendung der neuen Blendenkappen erfordert die ordnungsgemäße Vorbereitung ausgewählten Führungsschienen

Gerade Führungsschiene PP 75



Verstärkte gerade Führungsschiene PPW 90



Gerade Führungsschiene PP 75 mit dem Profil PEK 52

Die jetzige Technologie zur Vorbereitung der Führungsschienen mit dem Profil PEK 52 ändert sich nicht, man soll nur die Rolle demontieren die sich in den Blendenkappen befindet

